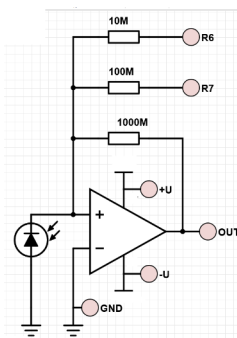
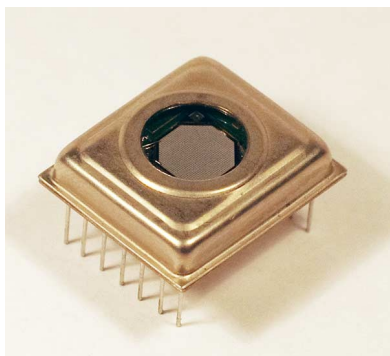


**ФПУ1-153**

Активная область фотодиода: 7 мм.  $U_{\text{вых}} = I_{\text{фотодиода}} \times R_{\text{ос}}$ , максимальное выходное напряжение: +11 В (при напряжении питания  $\pm 13$  В)

Для уменьшения усиления, вывод 5 коммутируется с одним из выводов 6 или 7 (рекомендуемая длина проводников - не более 10 см).

В случае неиспользования дополнительных внутренних резисторов обратной связи, выводы 6 и 7 должны быть изолированы от других выводов ФПУ.

**Характеристики ( $\pm 13$  В, 22°C)****Характеристики ( $\pm 13$ В, нагрузка 1Мом, 22°C)**

Параметр	Значение			Единицы
Кус Усиление расчетное	$10^{9*}$	$0,909 \cdot 10^{8**}$	$0,99 \cdot 10^{7***}$	В/А
U peak-peak (полоса 0-20MHz)	<30	25	15	мВ
U смещения #	$\pm 10$			мВ
Фронт нарастания/спада (620нм)	<8	<0,8	<0,3	мс

\* - вывод 5 соединён с выводом 6 и 7

\*\* - вывод 5 соединён с выводом 7

\*\*\* - вывод 5 соединён с выводом 6

# в темноте

Питание симметричное, от  $\pm 2.5$  В до  $\pm 13$  В (потребление <1 мА).

Рекомендуется фильтрация по питанию, 10 мкФ электролитический и 1 мкФ керамический конденсаторы (для каждой полярности питания).

## Типовая спектральная характеристика фотодиодов (ФДУК-2УТ)

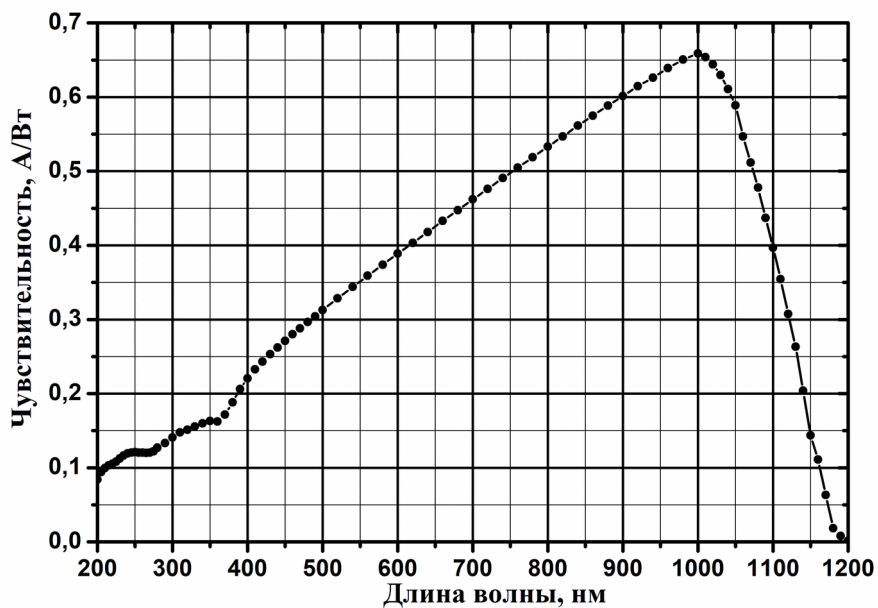


Таблица назначения выводов

№ вывода	Назначение
1	+U питание
2	-U питание
3	Общий (соединён внутри с корпусом)
4	Общий (соединён внутри с корпусом)
5	OUT
6	Резистор 10Мом
7	Резистор 100Мом
8, 9, 10, 11, 12, 13, 14	свободные
15	корпусной

Габаритные размеры и нумерация выводов  
(вид снизу на выводы).

